

屋内配線用ユニットケーブル

# WELUNIT

ウェルユニット



**NAKATEC inc.**  
株式会社ナカテック

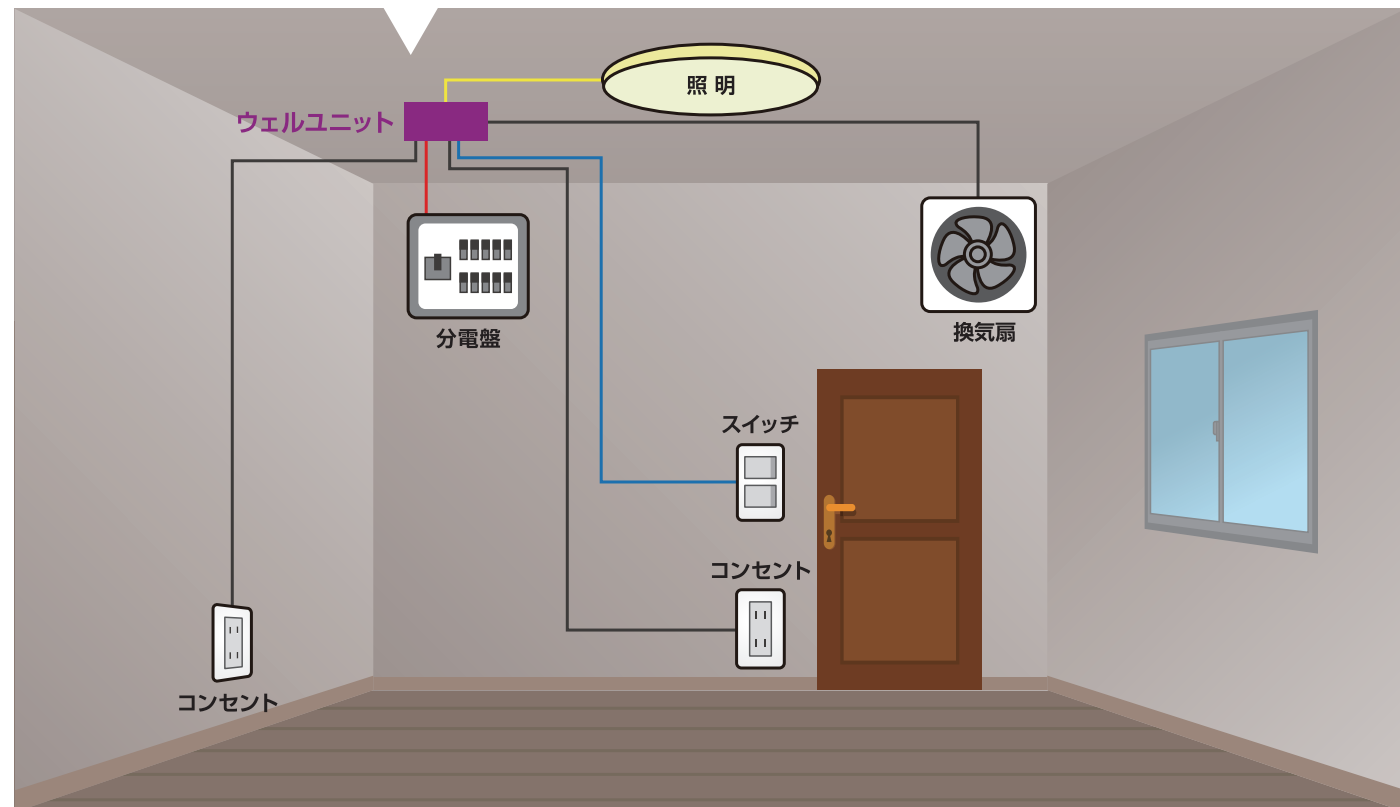
# ウェルユニットで施工革命。 省力化と高品質を、すべての現場に。



ウェルユニットは、屋内配線工事の省力化と高信頼性を実現する、工場プレファブ型のユニットケーブルです。

従来、現場で行われていたVVFケーブルの計測、切断、回路接続、絶縁処理などの工程を、品質管理の行き届いた工場で一括加工。接続部はモールド処理されており、信頼性と安全性が確保されています。住宅や集合住宅、商業施設など、さまざまな建物に対応できるよう、用途に応じたバリエーションを用意。薄型・軽量設計で取り付けも簡単。現場での施工ミスや手配の手間を大幅に削減し、工期短縮とコストダウンを同時に実現します。

## ウェルユニット 配線イメージ図



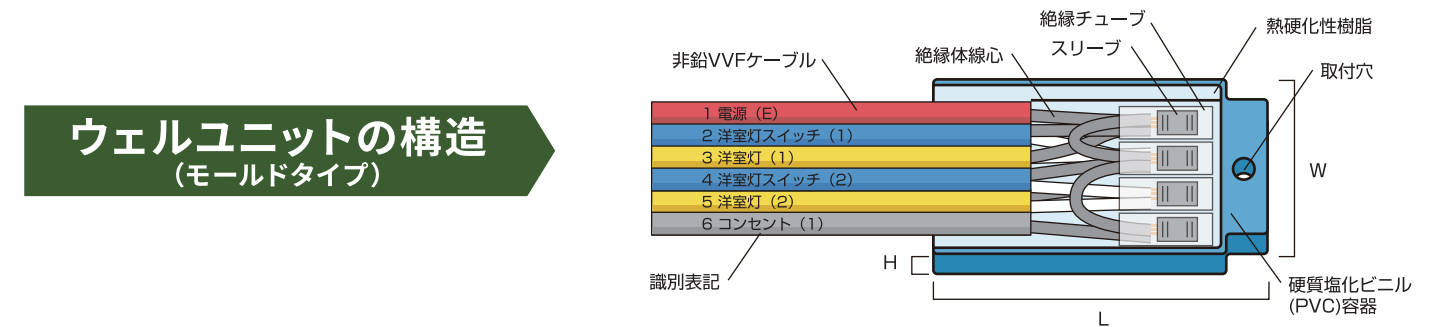
### ウェルユニットの特徴

- 工場品質の向上**  
回路結線を作業環境の良い工場で行い、全線回路試験を実施するので、誤結線による現場トラブルがなくなります。
- 作業性を向上させるケーブル表示**  
ケーブル表面に、線番表示・行先表示およびカラー識別を施しています。(ジョイントボックスの近くと端末部)
- 見積・設計が迅速**  
CADシステムを駆使して、見積り・設計を迅速にいたします。
- スムーズな工程管理**  
施工スケジュールに合わせて、お客様のご指定日に納入できますので工程管理が容易になります。
- 現場残材の減量**  
承認図に基づき制作されますので現場残材がなくなりケーブル材料の節約が可能です。
- 仕様変更対応 (メニュー対応)**  
ご要望があれば、メニュー等に合わせて製作いたします。
- TOTAL COSTの大幅ダウン**  
現場での回路結線作業が無くなりますので、工期が短縮でき経済的です。

### エポキシ樹脂を用いたモールド加工の特徴

エポキシ樹脂モールドは、特に電気・電子機器の製造や耐久性・安全性が求められる部品の加工に適しています。エポキシ系熱硬化性合成樹脂でモールドするため、水や湿気を通さず、絶縁性、耐熱性に優れ、電気特性が高い。酸素分子を通さないため、腐食に強い。強度の高い樹脂であり、衝撃に強い。

- 優れた電気絶縁性** 高い絶縁性能を持ち、電気機器や電子部品の保護に適しています。高電圧環境でも安全性を確保でき、漏電や短絡のリスクを軽減します。
- 高い耐久性と機械的強度** 衝撃や摩耗に強く、長期間の使用に耐えられます。形状の安定性が高く、寸法変化が少ないため精密部品にも適用可能。
- 優れた耐熱性・耐薬品性** 高温環境下でも性能を維持し、耐熱性に優れています。化学薬品や湿気に強く、過酷な環境下でも安定した性能を発揮します。
- 防水・防塵性** 樹脂で完全に封止することで、水や異物の侵入を防ぎます。屋外や湿度の高い環境でも使用可能。
- 形状の自由度が高い** 一体成型が可能で、複雑な形状の製品を製造できます。設計の自由度が増し、機器の小型化や軽量化に貢献します。
- コスト削減と生産効率の向上** 一体成型により組み立て工程が減り、製造コストを削減できます。不良品の発生が少なく、品質の均一化が実現しやすいです。



### ウェルユニットのボックス種類

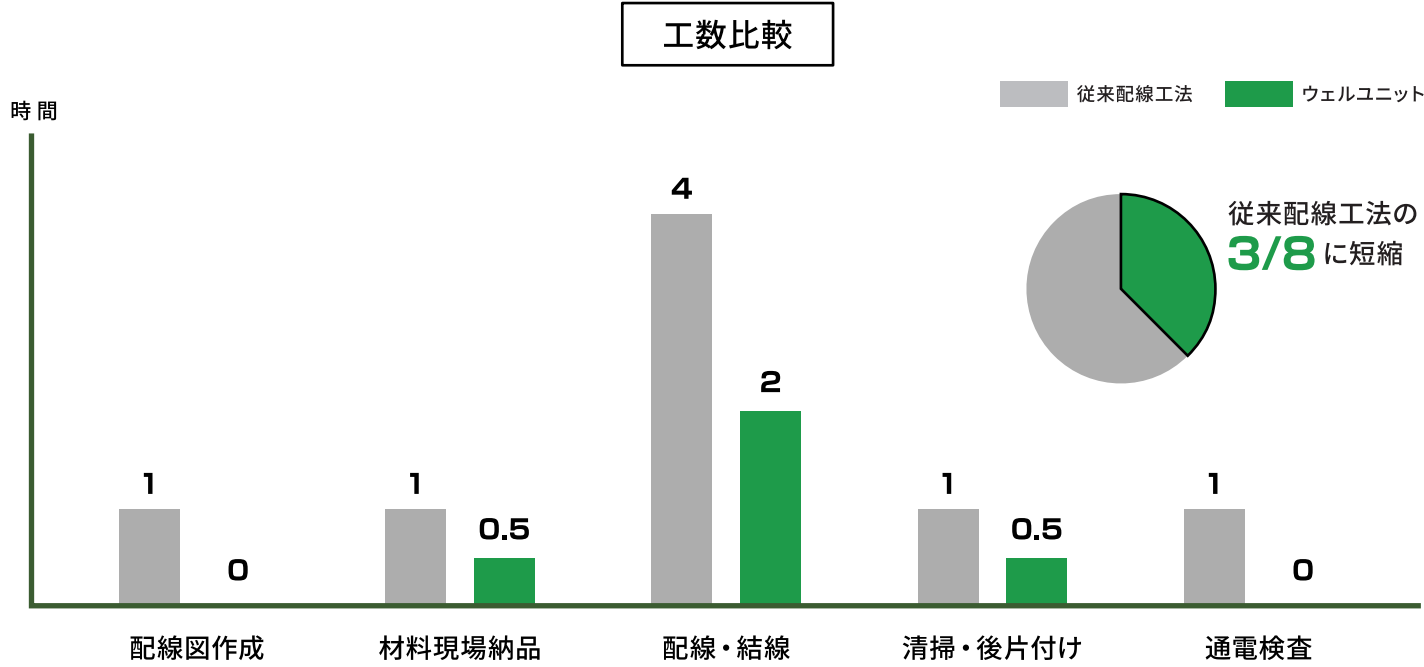
ウェルユニットのボックス形状は主にモールドタイプですが、用途に応じて他のボックスを選択することも可能です。  
※”芯線”はケーブルの外皮膜を剥いた状態です。

モールドタイプ		アウトレットボックス		樹脂ボックス(丸型塩ビ)		ナイスハット	
サイズ	ケーブル本数	サイズ	芯線数	サイズ	ケーブル本数	サイズ	芯線数
S	2~10本用	中浅	11本以下	-	~20本まで	小	18本以下
M	2~16本用	大深	11本以上			中	30本以下
L	2~25本用					大	60本以下

## 利用のメリット

### 従来の現場配線との比較

従来の現場配線では、計測・切断・接続・絶縁処理など多くの工程が必要で、手間とミスリスクが付きものでした。ウェルユニットは、それらの工程を工場で事前加工することで、現場での工数を約3/8に削減。作業効率と施工品質が大きく向上します。

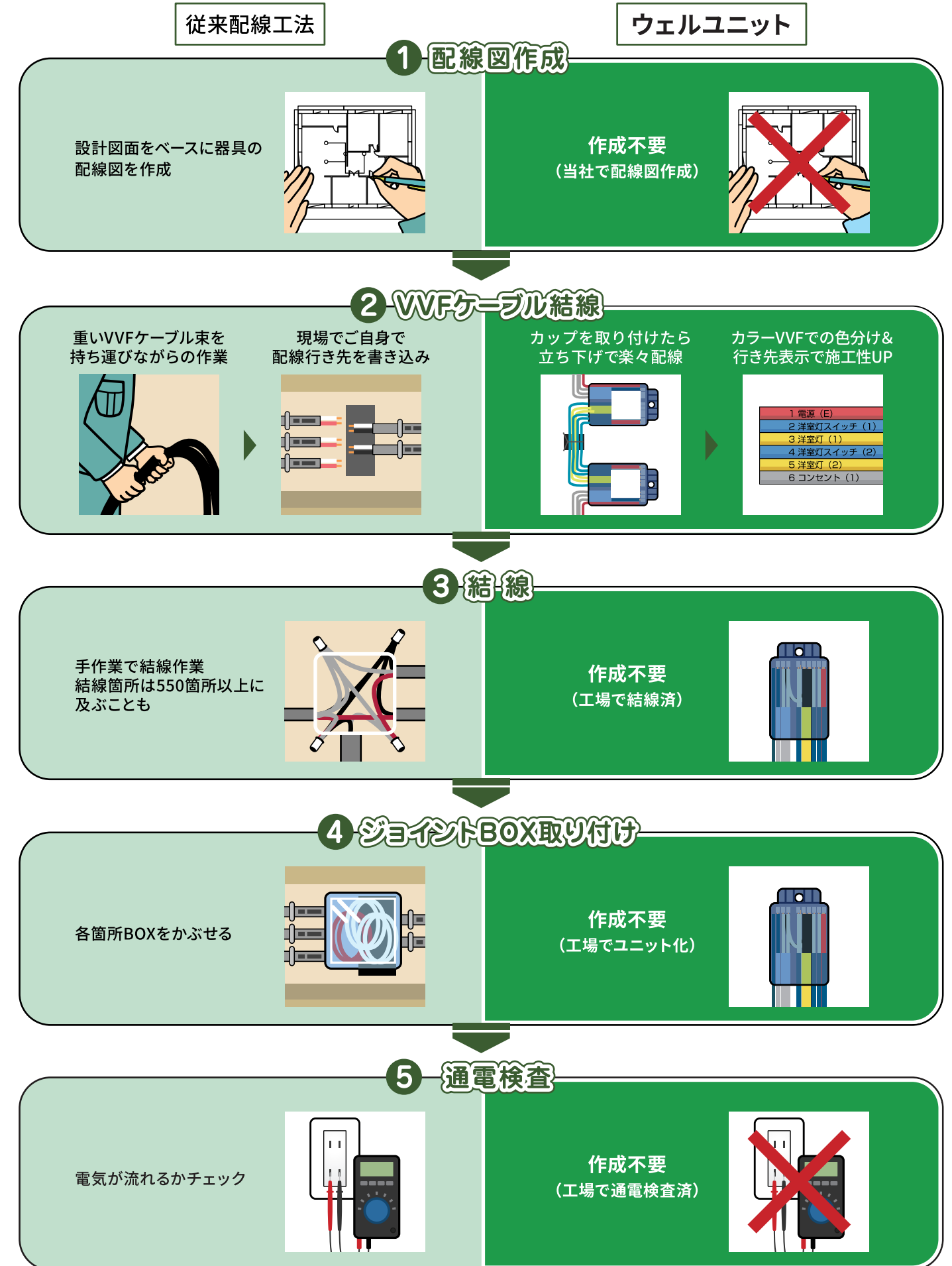


### 他社との比較

ウェルユニットは作図・加工・配送までをすべて自社対応。作図は他社の約1/2の期間で完了し、急な変更にも柔軟に対応可能です。大阪市内であれば自社便での迅速な配送も対応。外注依存の多い他社製品に比べ、スピード・対応力・利便性に優れています。

	ウェルユニット	A社	B社
作図	内製	外注	外注
加工	内製	外注	外注
作図スピード	◎ 他社の1/2の作図期間	△ 外注のため時間がかかる	△ 外注のため時間がかかる
対応力・柔軟性	◎ 内製のため柔軟な対応が可能 配線図の作成も可能 (別途費用)	△ 外注のため対応の幅が限られる	△ 外注のため対応の幅が限られる
配送	◎ 自社便でスピーディな配送、 時間指定も可能 *大阪市内のみ	△	△

## 施工の流れ

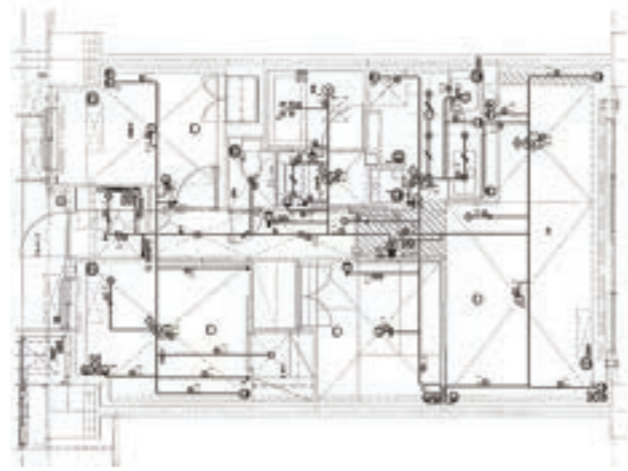


# 仕様

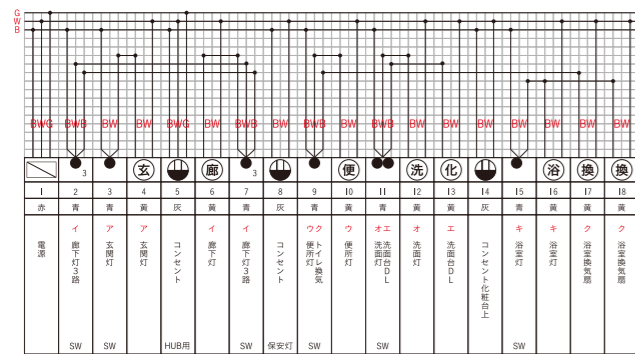
## カラー仕様を御要望の場合

シー線色	サイズ	絶縁体線色	名称	図記号
	2芯×2.0mm	黒 白	電源	
	2芯×2.0+1.6mm	黒白緑		
	2芯×1.6mm	黒 白	スイッチ	
	3芯×1.6mm	黒白赤		
	2芯×1.6mm	黒 白	照明	
	2芯×1.6mm	黒 白	コンセント 乾燥機	
	3芯×1.6mm	黒白緑		

## ユニット配線図例



## 結線図例 (ユニット配線図中のAカップ)



## 加工図

イ ボックス 名称及び配線サイズ 電線径 2		ロ ボックス 名称及び配線サイズ 電線径 3		ハ ボックス 名称及び配線サイズ 電線径 4	
No.	M	No.	M	No.	M
1	11.6	1	5.0	1	5.0
2	7.1	2	4.8	2	4.8
3	7.1	3	1.6	3	1.6
4	5.0	4	7.0	4	7.0
5	1.6	5	6.5	5	6.5
6	3.6	6	5.8	6	5.8
7	9.6	7	4.3	7	4.3
8	9.8	8	4.5	8	4.5
9	6.9	9	4.7	9	4.7
10	4.5	10	5.7	10	5.7
11	7.5	11	9.0	11	9.0
12		12		12	

# 会社紹介



照明で空間をデザインする

**NAKATEC inc.**

株式会社 ナカテック

**ERA** European Quality Assurance

**ANAB** Add National Accreditation Board

ISO 9001:2015 / ISO 14001:2015

【本社】  
〒590-0833 大阪府堺市堺区出島海岸通4丁4番12号  
TEL: 072-241-6777 / FAX: 072-241-6778

【堺工場】  
〒590-0071 大阪府堺市堺区北向陽町1丁4番27号  
TEL: 072-320-9175 / FAX: 072-320-9182

HP <http://www.nakatec-osaka.com/>

## キャラクター紹介

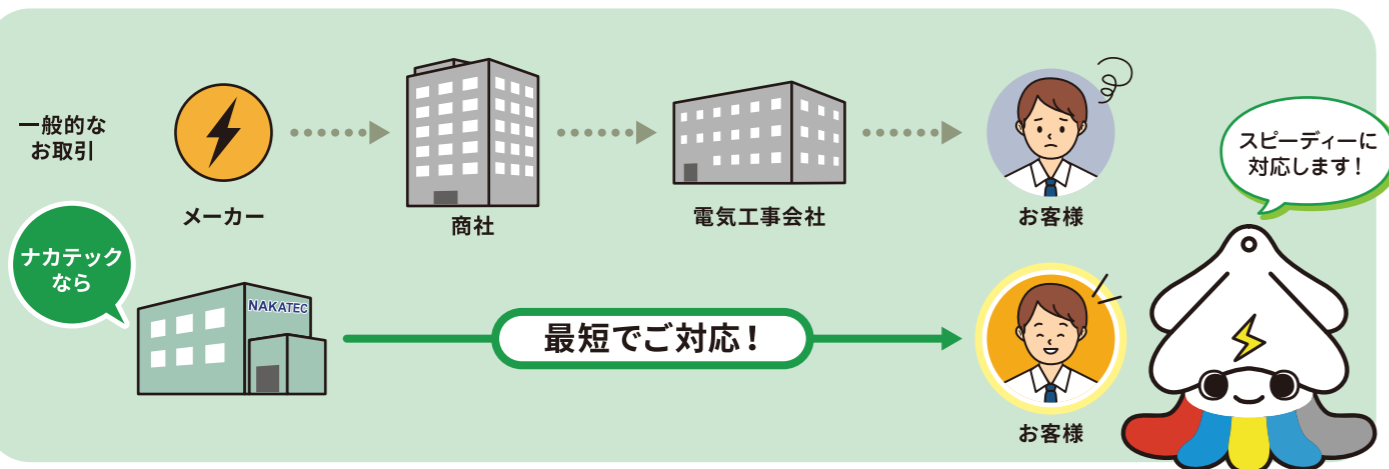


## 電気の妖精、イカのかたちの ウェルちゃん

全身に神経線が張り巡らされているイカは、伝達の達人なんだ。  
配線の安全とスマートさがモットーで、おうちの電気をきれいに届けるのが仕事。じつはおしゃべり好きな現場の人気者！  
「配線は見えないけど、大事な”つながり”なんだ！」

## お取引の流れ

直接のお取引となりますので、スピーディーかつ柔軟な対応が可能です。設計や納期の調整などにつきましても、ご要望がございましたらどうぞ遠慮なくお申し付けください。



## ご注文に際して

ウェルユニットのお見積り・ご注文の際は、下記の項目についてご指示下さい。

1. 件名
  2. ゼネコン名
  3. 部屋数 (各タイプごとの戸数、又は戸数の分かる図面)
  4. 平面図 (建屋寸法、電気機器の位置が分かるもの)
  5. BOXタイプ
  6. VVF色
  7. 納期
  8. その他
- ※ 図面はPDF、又はJWW形式のCADデータで頂けると助かります。